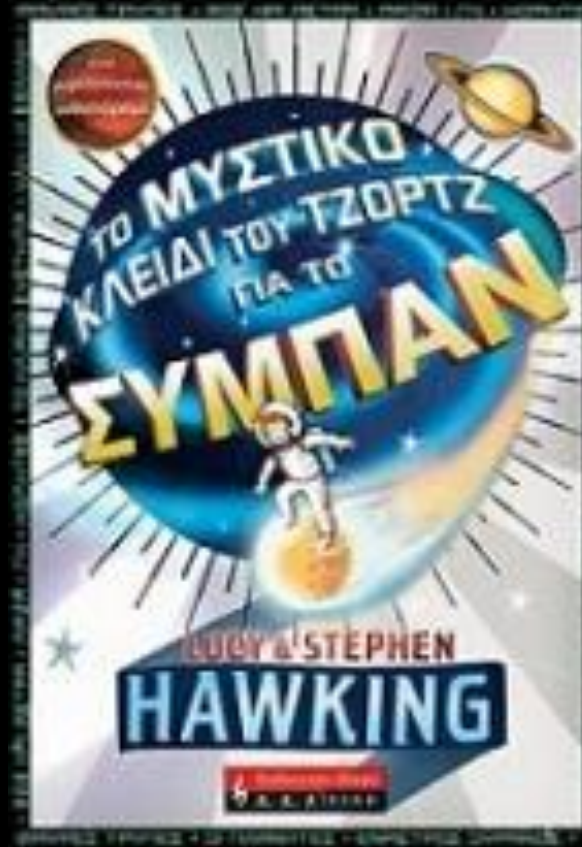




ΕΚΠΑΙΔΕΥΤΗΡΙΑ  
ΜΠΟΥΓΑ

# Θαλής και Φίλοι

Λέσχη Ανάγνωσης Δημοτικού  
Σχολ. έτος 2008-09



# Κεφάλαια 15 - 17

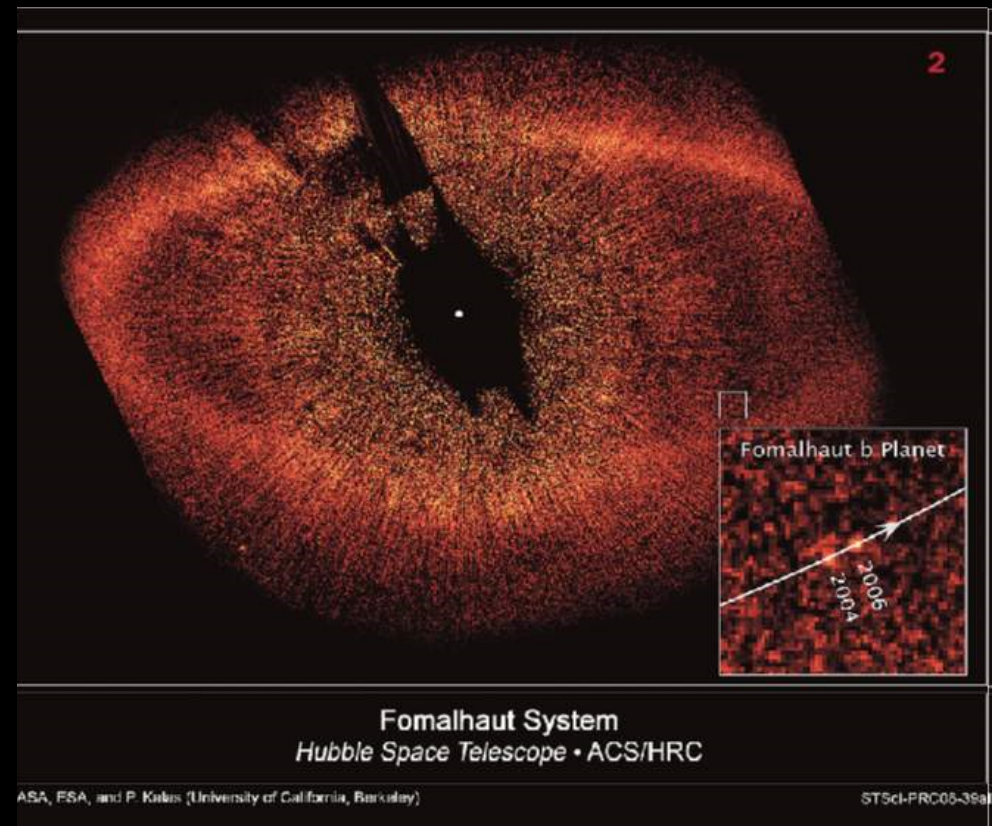


Τι έγινε μετά την επιστροφή των  
παιδιών;

Πώς κατάφεραν να συναντηθούν  
τα παιδιά;

# Πώς χρησιμοποιεί τον Κόσμο ο πατέρας της Άννας;

## Εξωπλανήτες



Πού είχαν πάει οι γονείς του Τζόρτζ;

Ποιο το θέμα της διαδήλωσης;

Τι ξέρετε για την αλλαγή του  
κλίματος;

Με ποιους τρόπους μπορούμε  
να σώσουμε τον πλανήτη;

Τι παρατήρησε στη συμπεριφορά  
του κόσμου στη διαδήλωση  
ο πατέρας του Τζόρτζ;

Πώς διακόπηκε η ομιλία του  
πατέρα του Τζόρτζ;

Καλό Σαββατοκύριακο !!!

Ραντεβού σε 15 μέρες...

... έχοντας διαβάσει

τα κεφάλαια

**18, 19 και 20**